

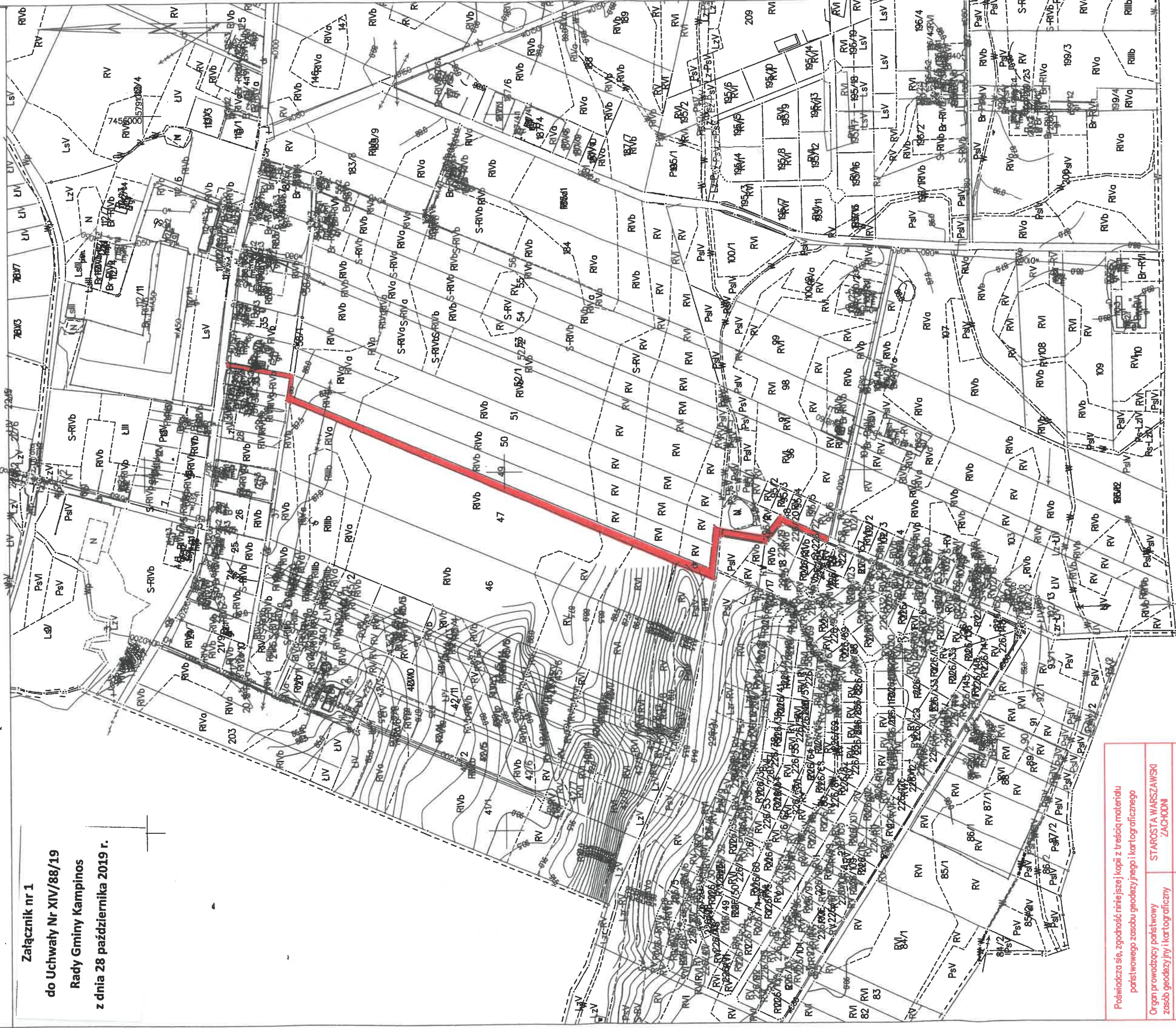
MAPA ZASADNICZA

SKALA 1:5000

Układ odniesienia: PL-ETRF 89, układ wsp. płaskich: PL-2000 strefa 7 (21°), układ wys.: PL-EVRF2007-NH

Załącznik nr 1

do Uchwały Nr XIV/88/19  
Rady Gminy Kampinos  
z dnia 28 października 2019 r.



Posiada się, zgodność niniejszej kopii z treścią materiału poristwowego zasobu geodezyjnego i kartograficznego	STAROSTA WARSZAWSKI ZACHODN	Mapa zasadnicza
Organ prowadzący państwowy zasób geodezyjny i kartograficzny		P.14.32.2014.502
Nazwa materiału zasobu		2019.10.22
Identyfikator ewidencyjny materiału zasobu		Zup.SIAROSTA
Data wykonania kopii		<i>Tłki</i>
Imię, nazwisko i podpis osoby reprezentującej organ	Robert Tokarski	

Ozarów Mazowiecki, dn. 22.10.2019  
Sporządził(a) wydruk: Robert Tokarski

Niniejsza kopia mapy zasadniczej stanowi wydruk z baz danych PZOK. Bez sprawdzenia jej aktualności w terenie nie jest mapą do celów projektowych, o której mowa w §4 i 5 rozporządzenia MGB z dnia 21.02.1995r. w sprawie rodzajów i zakresu opracowań geodezyjno-kartograficznych oraz czynności geodezyjnych obowiązujących w budownictwie Dz.U. 1995.25.1331.

PRZEWODNICZĄCY  
Rady Gminy  
*Krzysztof Szafranowski*

Punkty graniczne przedstawione na mapie mogą nie spełniać wymagań Rozporządzenia Ministra Rozwoju Regionalnego i Budownictwa z dnia 29 marca 2001 roku w sprawie ewidencji gruntów i budynków lub obowiązujących standardów technicznych.